

تشریح مغز گو ساله

سوم تجربی

تاریخ: 24/7/95

شناسایی سطح پشتی مغز گوساله :
با بررسی سطح پشتی مغز ما قادر خواهیم
بود این بخشها را مشاهده کنیم :
نیمکره های مخ - مخچه - بخشی از
لوبهای بویایی - نرم شامه و مویرگهای
خونی - بخشی از بصل النخاع و نخاع

شناسایی سطح شکمی مغز گوساله :
با بررسی این سطح این بخشها قابل رویت
هستند :

نیمکره های مخ و مخچه - کرمینه - بصل
النخاع - نخاع - برجستگی حلقوی - پایکهای
مغزی - لوبهای بویایی - کیاسمای بینایی و
جایگاه هیپوفیز

تشریح مغز :

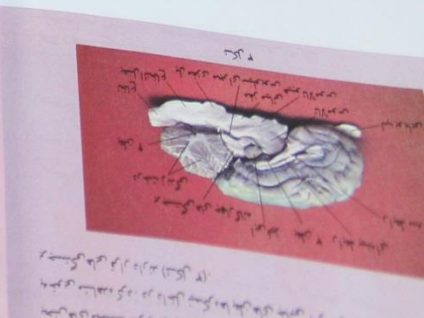
دو نیمکره مخ را بوسیله دست از هم باز می کنیم و جسم پینه ای را می بینیم سپس با کمک اسکالپل آنرا با ظرافت برش می دهیم و مثلث مغزی را می بینیم . دو نیمکره را کامل از هم باز کرده اجزای داخل مغز را مشاهده می کنیم که عبارتند از : تالاموسها -

برجستگیهای چهار گانه - اپی فیز بطن

جانبی 1و2

توجه :

برای دیدن بطن 3 سوند نوک تیز را
از زیر برجستگیهای چهار گانه به
سمت پایین هدایت کرده هر جا نوک
سوند خارج شد آنجا بطن 3 است.
برای مشاهده بطن 4 به کمک اسکالپل
کرمینه را برش طولی می دهیم.





















تکلیف تشریحی فصل 2
بست شناسی

| ردیف | نام | نمره |
|------|-----|------|
| 1 | | |
| 2 | | |
| 3 | | |
| 4 | | |
| 5 | | |
| 6 | | |
| 7 | | |
| 8 | | |
| 9 | | |
| 10 | | |





درس
سوم تجربی

